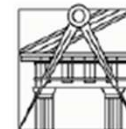


Relatório Preliminar: Inquéritos Faro

15 de Dezembro de 2013



Apresentação

Cidades de estudo:



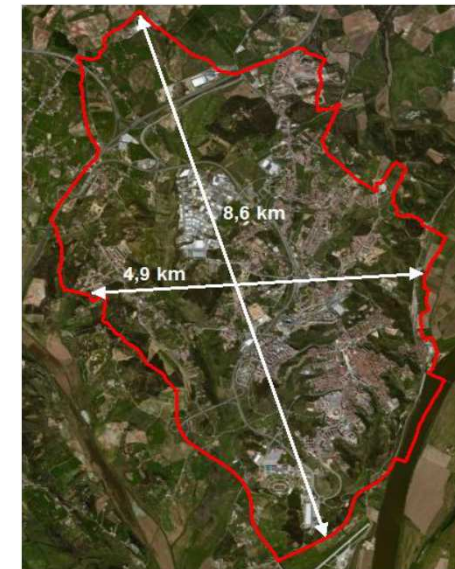
Faro



Castelo Branco



Vila Real



Santarém

O projeto de investigação **INLUT** - “Integração dos usos do solo e transportes em cidade de média dimensão”, realizado em parceria por quatro **Universidades (IPCB, FAUTL, UALG e UTAD)** e financiado pela **FCT – Fundação para a Ciência e a Tecnologia**, procura analisar as relações entre os usos do solo e os padrões de deslocação dos habitantes de cidades de média dimensão.

Inquérito à mobilidade de Faro



Faro

Composição genérica do inquérito:

3 grandes grupos:

- Dados do inquirido, do seu agregado familiar e da sua habitação;
- Caracterização das viagens e modos de transporte;
- Avaliação de perfis (*attitude statements*).

Inquérito à mobilidade de Faro



COLABORE NOS INQUÉRITOS À MOBILIDADE!

Solicitamos que colabore no preenchimento de um questionário sobre a sua mobilidade quotidiana, no concelho de Faro, que vai ser solicitado por inquiridores da Universidade do Algarve, devidamente identificados.

Este inquérito é parte integrante do projecto de investigação INLUT - "Integração dos usos do solo e transportes em cidade de média dimensão" que está a ser realizado por quatro Universidades (IPCB, FAUTL, UTAD e UALG) e financiado pela FCT – Fundação para a Ciência e a Tecnologia. O projecto procura analisar as relações entre os usos do solo e os padrões de deslocação dos habitantes de cidades de média dimensão.

Caso esteja interessado em conhecer os resultados deste estudo, eles estarão brevemente disponíveis para consulta em: <http://inlut.fa.utl.pt/>

Relembramos que toda a informação adquirida através do inquérito será apenas utilizada para o estudo em causa, garantindo-se a total confidencialidade dos dados recolhidos.

MUITO OBRIGADO!

No final do inquérito foi entregue a cada inquirido um *flyer* de divulgação do projeto.

Os resultados deste relatório constituem uma avaliação preliminar da amostra obtida através dos inquéritos realizados. Mais conclusões correspondentes às diferentes fases de análise do Projeto irão sendo publicadas no site (<http://inlut.fa.utl.pt/>) com o decorrer do trabalho de investigação.

Dados genéricos

1257 inquéritos realizados ao longo de 19 dias, porta-a-porta e em espaços públicos relevantes, no perímetro urbano de Faro e Montenegro/Gambelas.

Foram precisos 15 dias de trabalho posteriores para inserir os dados recolhidos numa plataforma online.

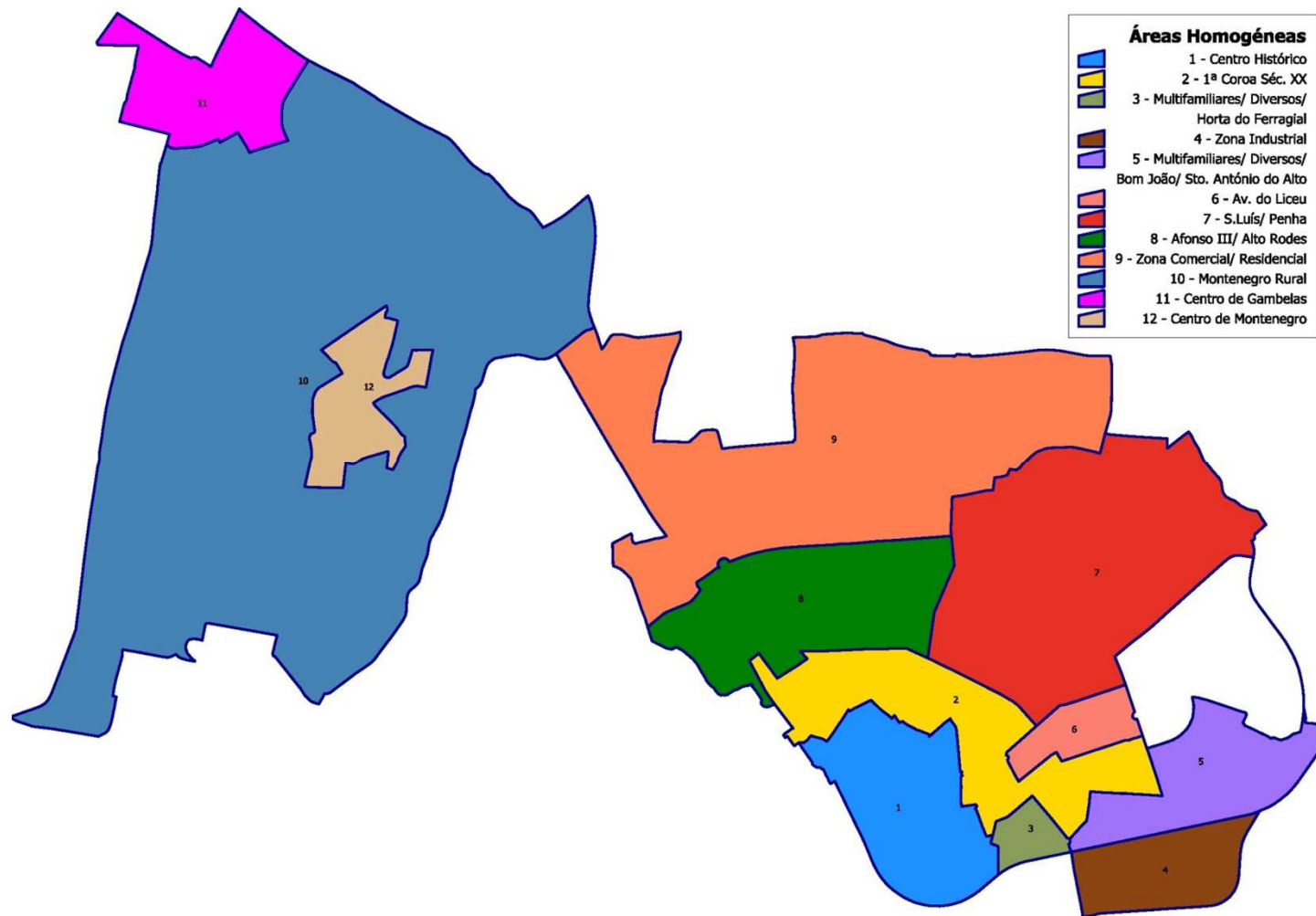
Distribuição dos inquéritos por dias de trabalho			
Dia	Quantidade	Percentagem %	Percentagem Acumulada %
1	12	1,0	1,0
2	41	3,3	4,2
3	18	1,4	5,6
4	66	5,3	10,9
5	123	9,8	20,7
6	57	4,5	25,2
7	54	4,3	29,5
8	62	4,9	34,4
9	39	3,1	37,5
10	104	8,3	45,8
11	130	10,3	56,2
12	88	7,0	63,2
13	66	5,3	68,4
14	117	9,3	77,7
15	53	4,2	81,9
16	69	5,5	87,4
17	65	5,2	92,6
18	72	5,7	98,3
19	21	1,7	100
Total	1257	100,0%	

Dados da amostra

1257 Inquéritos realizados

	Universo (per. urb.)	Amostra (Inq.)	Percentagem %
Agregados	20.034	1.257	6,3%
População diretamente inquirida	47.097	1.257	2,7%
População abrangida indiretamente (constituintes dos agregados inquiridos)	47.097	2.873	6,1%

Áreas homogéneas

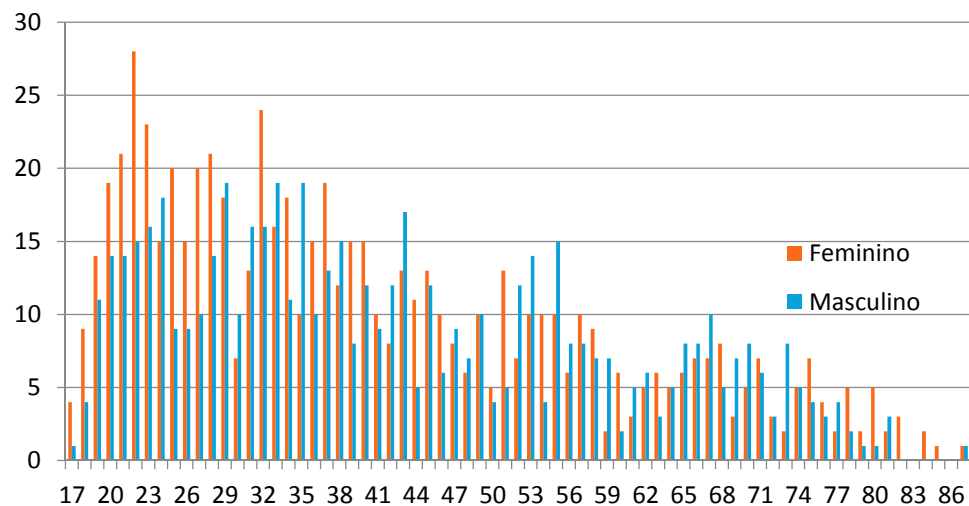
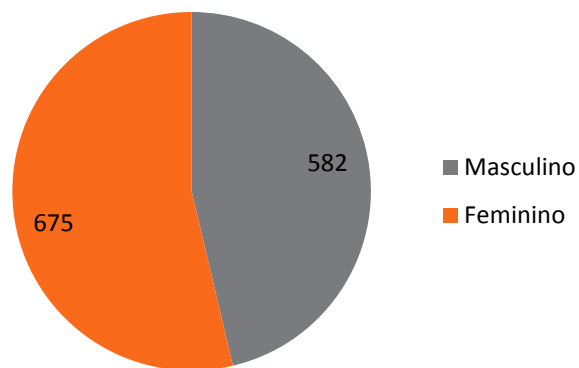


A distribuição espacial do local de residência dos inquiridos teve em atenção o número de agregados por área homogénea da cidade.

Distribuição espacial dos inquiridos por local de residência



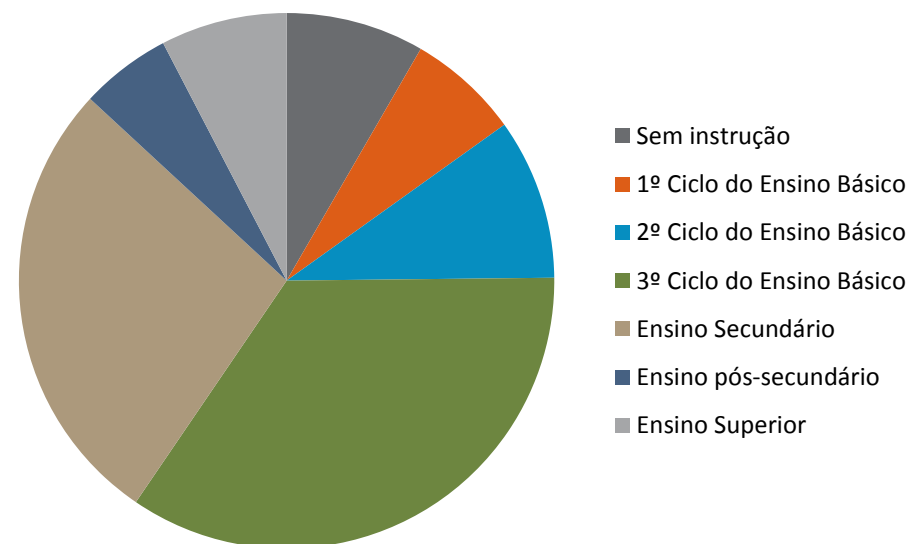
Sexo e estrutura etária dos inquiridos



SEXO		
	Quantidade	Percentagem
Feminino	675	53,7 %
Masculino	582	46,3 %
TOTAL	1257	100,0%

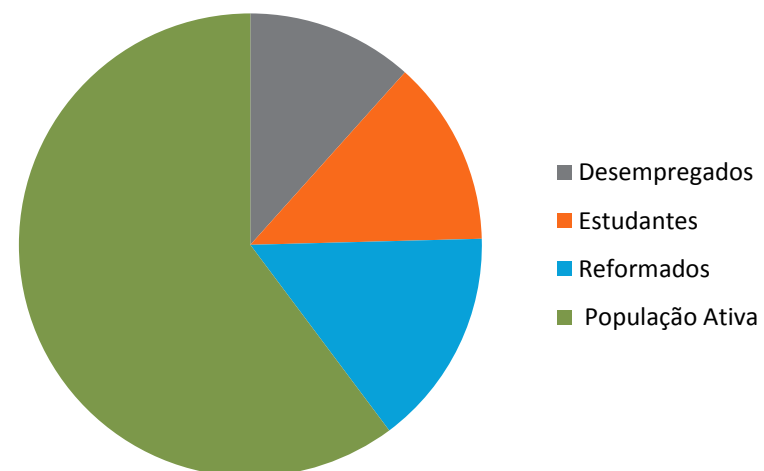
Habilitações literárias dos inquiridos

Habilitações literárias		
	Frequência	Percentagem %
Sem instrução	105	8,4 %
1º Ciclo do Ensino Básico	85	6,8%
2º Ciclo do Ensino Básico	122	9,7%
3º Ciclo do Ensino Básico	436	34,7%
Ensino Secundário	344	27,4%
Ensino pós-secundário	69	5,5%
Ensino Superior	96	7,6%
TOTAL:	1257	100,0%



Situação face ao mercado de trabalho

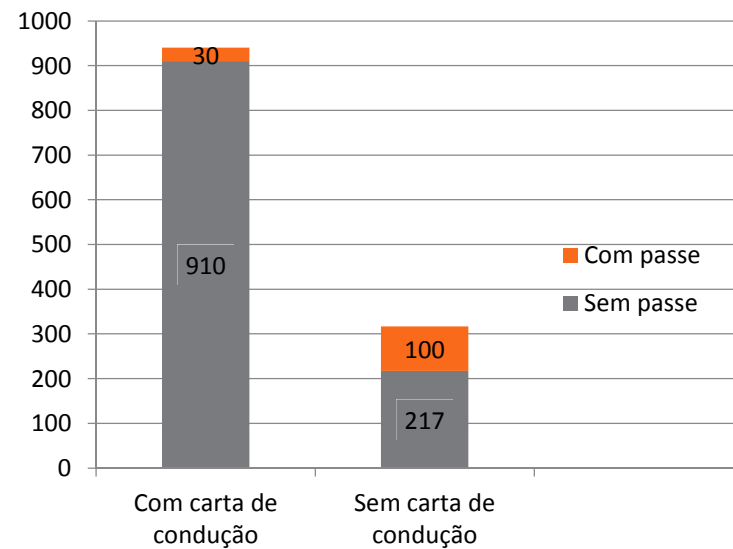
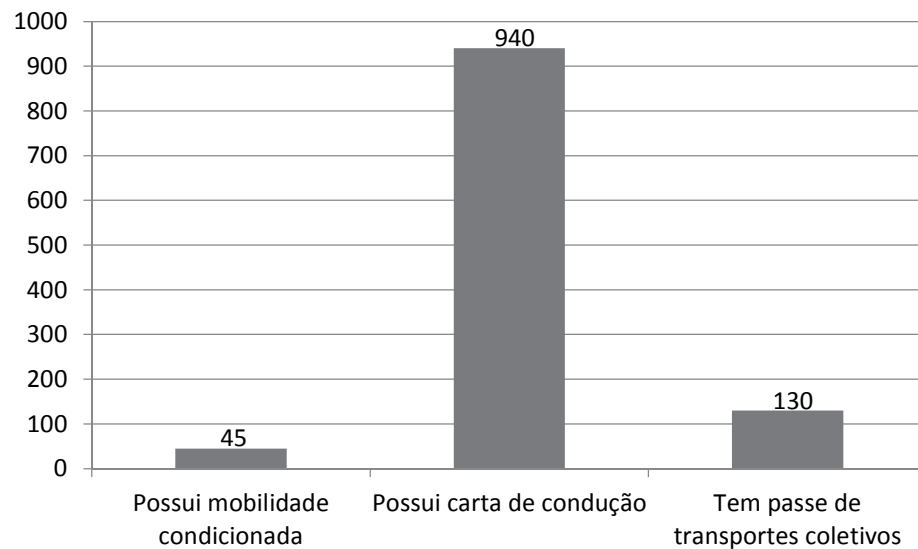
	Universo	Universo corrigido	Amostra*
DESEMPREGADOS	6,7%	8,3 %	11,6 %
POPULAÇÃO ACTIVA	46,0%	56,9%	60,2%
ESTUDANTES (Secundário - Universitário)	9,5%	11,7%	13,0%
REFORMADOS	18,7%	23,1%	15,2%
RESTANTE POPULAÇÃO	19,2%	-	-



* A população inquirida tem mais de 16 anos.

Potencial de mobilidade

Potencial de mobilidade	Frequência	Percentagem %
Possui mobilidade condicionada	45	3,6%
Possui carta de condução	940	74,8%
Tem passe de transportes coletivos	130	10,3%



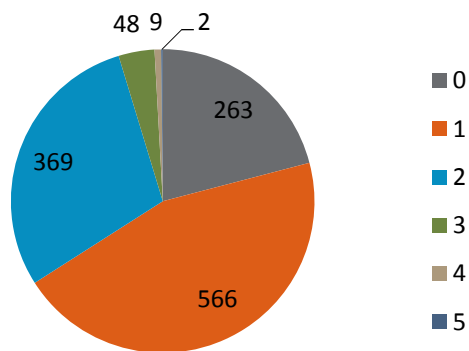
Possui carta de condução?

Posse de veículos

Número de veículos por agregado familiar

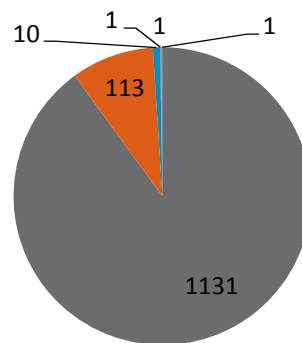
Automóveis

	Frequência	Percentagem %
0	263	20,9 %
1	566	45,0%
2	369	29,4%
3	48	3,8%
4	9	0,7%
5	2	0,2%
TOTAL	1257	100%



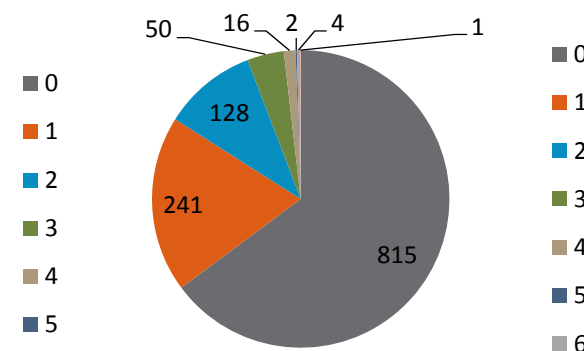
Motas

	Frequência	Percentagem %
0	1131	90,0%
1	113	9,0%
2	10	0,8%
3	1	0,1%
4	1	0,1%
5	1	0,1%
TOTAL	1257	100%



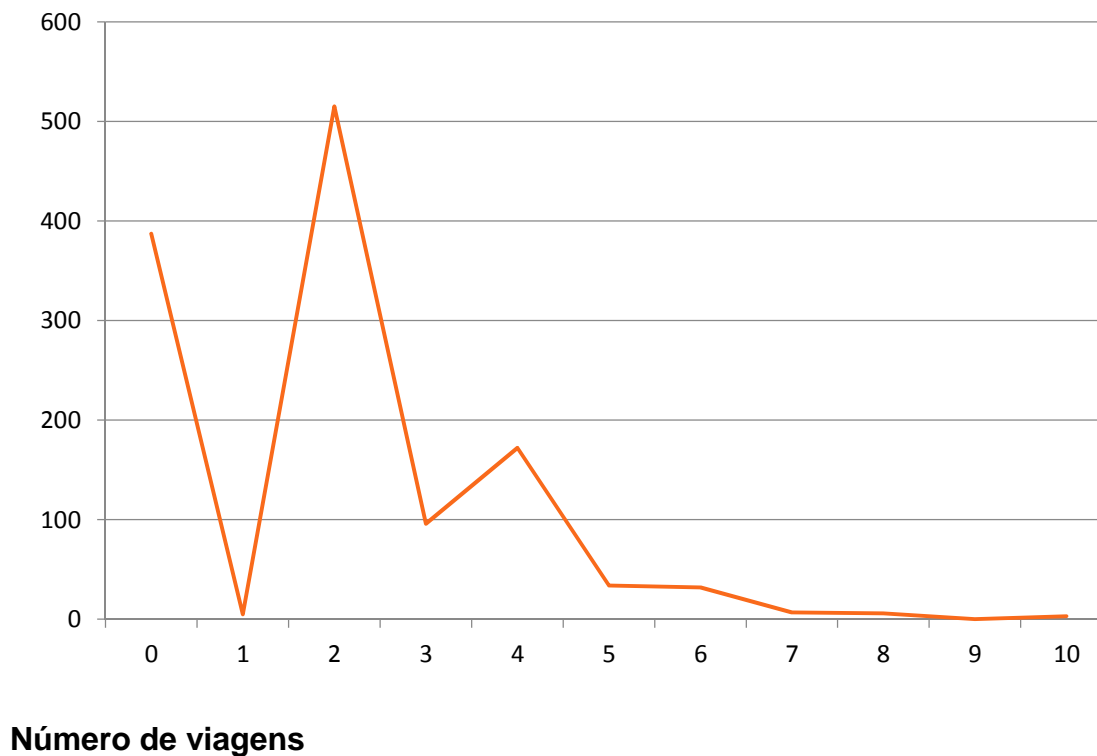
Bicicletas

	Frequência	Percentagem %
0	815	64,8 %
1	241	19,2%
2	128	10,2%
3	50	4,0%
4	16	1,3%
5	2	0,2%
6	4	0,3 %
7	1	0,1%
TOTAL	1257	100%

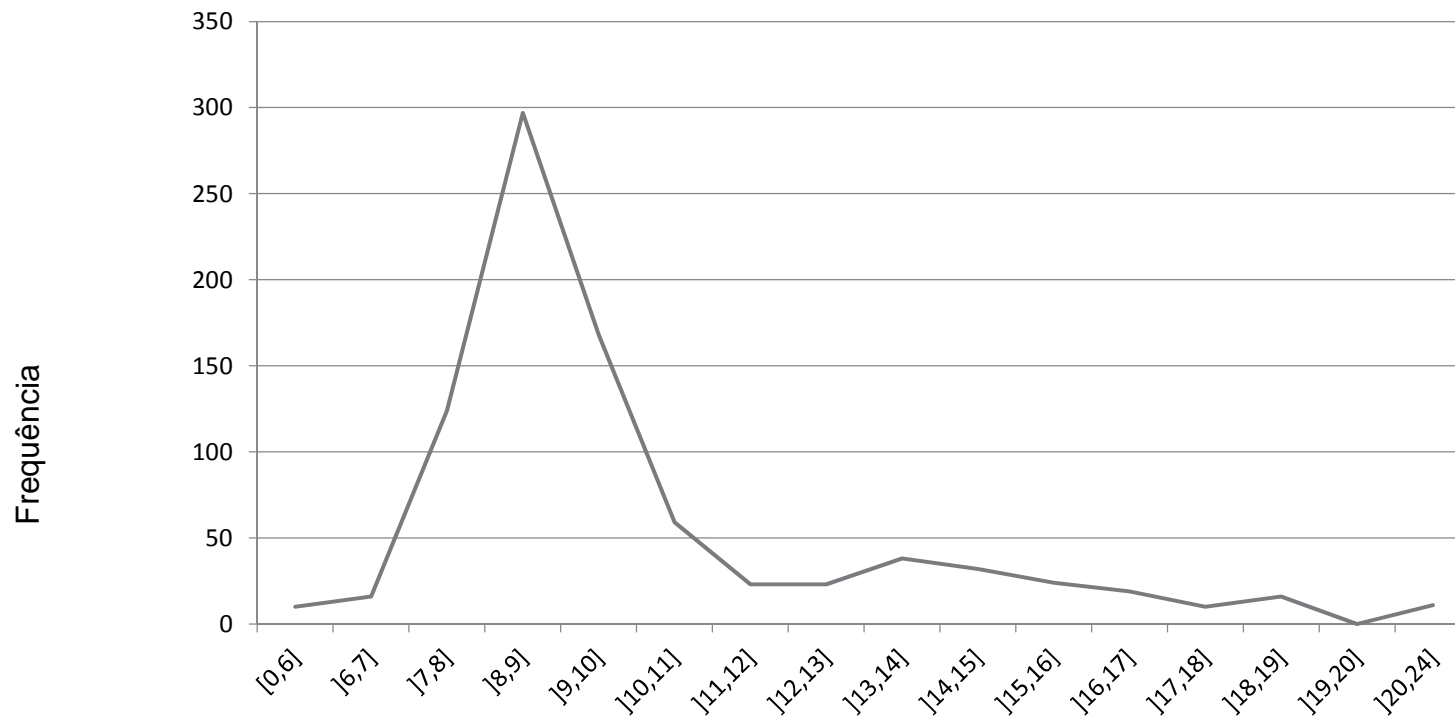


Número de viagens num dia

	Frequência	Percentagem %
0	387	30,8 %
1	5	0,4%
2	515	41,0%
3	96	7,6%
4	172	13,7%
5	34	2,7%
6	32	2,5%
7	7	0,6%
8	6	0,5%
9	0	0,0%
10	3	0,2%
TOTAL	1257	100%



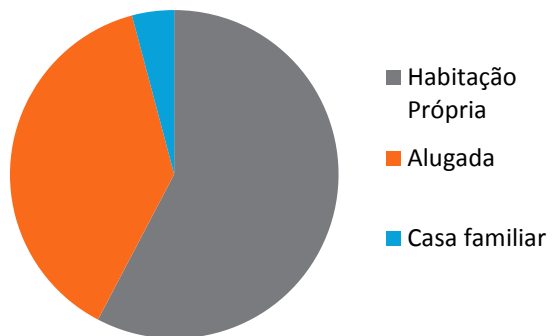
Hora de inicio da primeira viagem



Descrição da avaliação

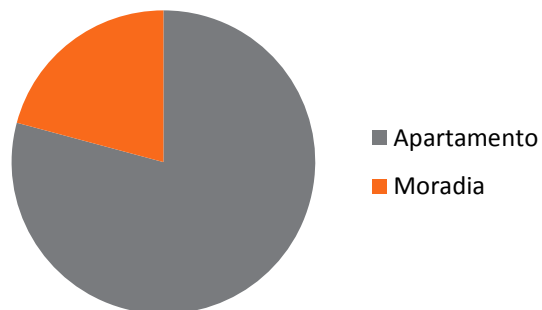
Propriedade da habitação

	Frequência	Percentagem %
Habitação própria	725	57,7%
Alugada	480	38,2%
Casa de familiar	52	4,1%
TOTAL	1257	100%



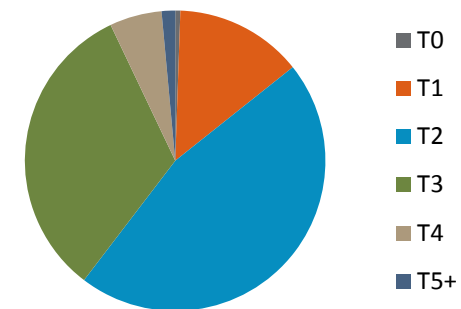
Tipo de habitação

	Frequência	Percentagem %
Apartamento	995	79,2%
Moradia	262	20,8%
TOTAL	1257	100%



Tipologia da habitação

	Frequência	Percentagem %
T0	7	0,6%
T1	173	13,8%
T2	579	46,1%
T3	409	32,5%
T4	71	5,6%
T5 +	18	1,4%
TOTAL	1257	100%

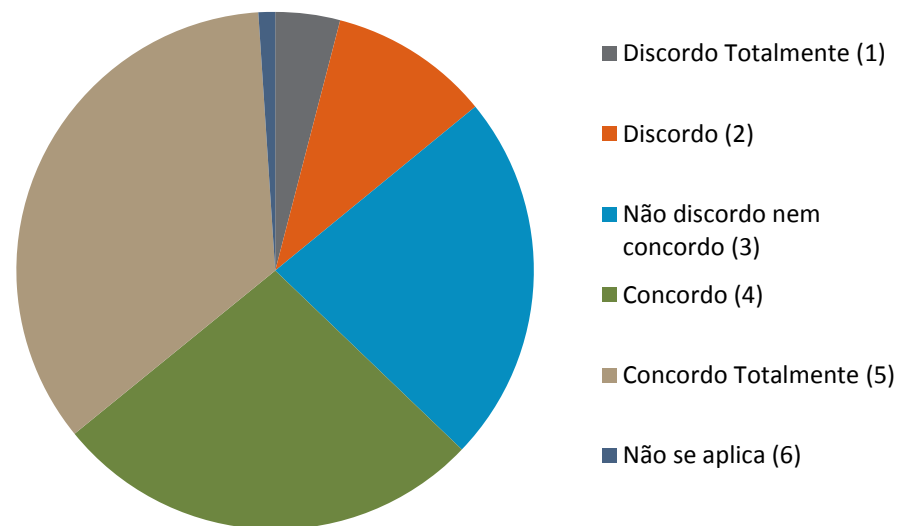


Avaliação das atitudes

Exemplo

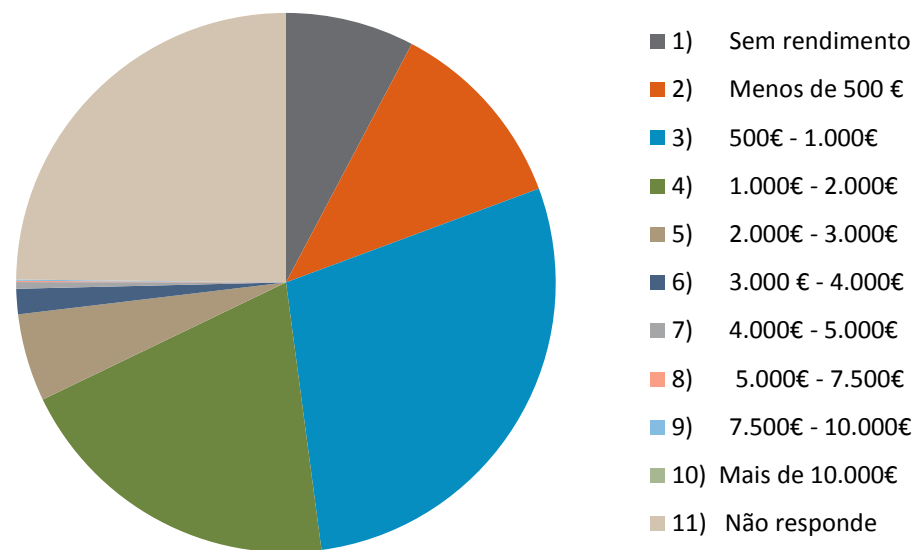
“É melhor viver numa moradia do que num apartamento”

	Frequência	Percentagem %
Discordo Totalmente (1)	51	4,1%
Discordo (2)	126	10,0%
Não discordo nem concordo (3)	290	23,1%
Concordo (4)	339	27,0%
Concordo Totalmente (5)	438	34,8%
Não se aplica (6)	13	1,0%
TOTAL	1257	100%



Rendimento mensal liquido

	Frequência	Percentagem %
1) Sem rendimento	97	7,7 %
2) Menos de 500€	146	11,6 %
3) 500€ - 1.000€	359	28,6%
4) 1.000€ - 2.000€	251	20,0 %
5) 2.000€ - 3.000€	66	5,3 %
6) 3.000€ - 4.000€	19	1,5 %
7) 4.000€ - 5.000€	5	0,4 %
8) 5.000€ - 7.500€	1	0,1 %
9) 7.500€ - 10.000€	1	0,1 %
10) Mais de 10.000€	0	0,0 %
11) Não responde	312	24,8 %
TOTAL	1257	100%



Relatório Preliminar: Inquéritos Faro

15 de Dezembro de 2013

